

Geavanceerde luchtwassers voor
industriële- & agrarische
bedrijven




SDP leidingsysteem

Het flexibele leidingsysteem met push-fit
verbindingen voor koud en warm (drink)water

Bezoek adres

Van Reedestraat 14a
7131 BE Lichtenvoorde

 Tel.: +31(0)544 379084

 www.prismafilter.nl

 info@prismafilter.nl

De Slimme push-fit fitting staat voor zekerheid

Het SDP leidingsysteem blinkt uit door een méér dan compleet assortiment. Aan de basis staan de afmetingen \varnothing 15, 16, 20, 22, 25, 28, 32, 40 en 50 mm. Het systeem is hierdoor toepasbaar als transportleiding van warm en koud drinkwater bij zowel woningbouw als utiliteitsbouw. De polybutheen buizen zijn leverbaar op rollen en op lengtes. Demontabele insteekfittingen geven de vrije hand bij een eventuele uitbreiding van uw installatie.

De unieke wartelblokkering is een extra veiligheidsfactor, want deze zorgt ervoor dat de wartels niet kunnen lostrillen en maakt de drempel tot 'ongewenste' demontage hoger. De kern van de insteekfitting is de grijpring. Dat is de ring die de ingestoken buis te allen tijde moet 'vasthouden'. De robuuste SDP-grijpring is van rvs en dat geeft een vertrouwd en veilig gevoel. Buis afknippen, steunbusje plaatsen, buis insteken, doorduwen en uw betrouwbare verbinding is klaar!



Polybutheen, voor een Duurzame installatie

De SDP buizen en hulpstukken zijn vervaardigd van polybutheen (pb). Een duurzame grondstof voor het werken met hoge temperaturen en hoge druk. Pb onderscheidt zich door een hoge mate van flexibiliteit, ook bij lagere temperaturen.

Daarnaast heeft PB nog veel meer sterke eigenschappen, zoals grote slagvastheid, corrosievrij en een geringe warmte- en geluidsoverdracht (waterslag). Bovendien is, naast het feit dat de fittingen demontabel zijn, polybutheen volledig recyclebaar en past SDP dus ook in uw DUBO-bestek.

Het SDP systeem is ontworpen en getest voor een minimale levensduurverwachting van 50 jaar.



Een Professioneel systeem en toch vlot en betrouwbaar gemonteerd

SDP kent uw eisen: professioneel installeren moet efficiënt maar wel goed. Met het SDP flexibele leidingsysteem kunt u opvallende tijdswinst boeken zonder betrouwbaarheid en kwaliteit in te leveren.

Zo heeft u geen speciaal gereedschap (behalve dan een pijpsnijder) of elektriciteit nodig. Afhankelijk van de diameter en het type fitting maakt u in 10 tot 15 seconden een betrouwbare verbinding. Ook de optimale flexibiliteit en het lichte gewicht van het materiaal komen ten goede aan het tempo op de werkplek. En, werkend van de rol, is er nauwelijks snijverlies. SDP geeft 10 jaar systeemgarantie en beschikt over het KIWA keurmerk voor de Nederlandse markt. Kortom: SDP is hét systeem voor de professionele installateur.

SDP rolt lekker van de rol

Werken met SDP van de rol gaat heel eenvoudig. Door de grote mate van flexibiliteit van de grondstof polybutheen en fabricage volgens het 'straight coiling' principe komt de buis, mits er vanuit de binnenkant van de rolverpakking gewerkt wordt, bij het afrollen niet als een spiraal achter u aan, maar blijft deze relatief vlak liggen. Daarmee bespaart u frustratie, meters en tijd!



SDP in combinatie met koper

SDP fittingen kunnen ook toegepast worden in combinatie met koperen buis. Denk daarbij aan renovatie, maar ook aan overgangen op zichtwerk. Met het SDP flexibele leidingsysteem heeft u alle vrijheid om te installeren zoals u dat wenst.



Montage-instructie:

Hoe u het SDP-leidingsysteem kunt monteren staat met foto's op de volgende pagina's aangegeven. Op onze website staat een instructiefilmpje.

De push-fit verbinding van SDP ->

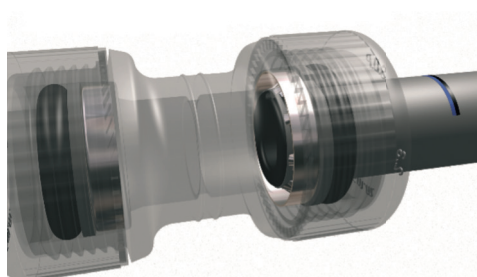
Snijd de buis met de pijpensnijder op maat. Maak hierbij gebruik van de insteekdieptemarkering op de buis.



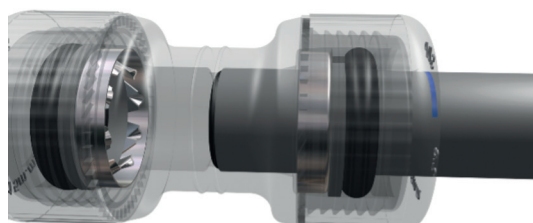
Plaats de steunbus. Plaats altijd een steunbus in de buis voordat de fitting wordt gemonteerd.



Insteken van de buis in de fitting. Duw de buis goed door tot aan de stootrand in de fitting. Een betrouwbare fitting is gemaakt indien het volgende markeringsteken vlak buiten de wartel zichtbaar is (zie afbeelding hieronder)



FOUT



GOED



SDP leidingsysteem

Slim, Duurzaam en Professioneel: zo wilt u een leidingsysteem installeren. Met het SDP flexibele leidingsysteem kunt u opvallende tijdswinst boeken zonder op betrouwbaarheid en kwaliteit in te leveren. De buizen zijn leverbaar op rollen en op lengtes. Demontabele insteekfittingen geven de vrije hand bij een eventuele uitbreiding van uw installatie.

De SDP buizen en hulpstukken zijn vervaardigd van polybutheen (pb). Dit is een duurzame grondstof voor het werken met hoge temperaturen en hoge druk. Pb onderscheidt zich door een hoge mate van flexibiliteit, ook bij lagere temperaturen.



De SDP push-fit insteekfittingen zijn geheel voorgemonteerd en klaar voor gebruik. Het is niet nodig om de wartels los te draaien voor het insteken van de buis en, mits de fitting ongeopend is gebleven na het insteken van de buis, is het ook niet nodig om de wartels aan te draaien. Een unieke wartelblokkering bemoeilijkt ongewenste demontage en zorgt er bovendien voor dat de wartel niet kan lostrillen. De push-fit koppelingen deformeren de buis niet, zoals bij pers- en klemverbindingen, waardoor een duurzame verbinding gewaarborgd blijft.

Kenmerken:

- Geen corrosie door hard of zacht water
- Geen aanslag van kalk of ketelsteen
- Fittingen met grote doorstroomcapaciteit (minder drukverlies dan bij bijvoorbeeld persfittingen)
- Volledig kunststof: geen risico's bij het instorten in beton
- Gering warmte- en geluidsoverdracht
- Hoge temperatuur- en drukbestendigheid
- Buis is zeer flexibel en volledig recyclebaar
- 10 jaar systeemgarantie; 50 jaar levensduurverwachting
- KIWA keurmerk voor koud en warm drinkwater



Installatievoordelen:

- Kant-en-klare push-fit fittingen: insteken, doorduwen, klaar; geen speciaal gereedschap nodig
- Licht in gewicht, minder dan een kwart van het gewicht van een koperen buis
- Ideaal voor moeilijk bereikbare plekken
- Grote slagvastheid
- Geen hinderlijke spiralen bij het afrollen
- Gering materiaalverlies en minder fittingen benodigd door het werken vanaf de rol
- Fittingen zijn gereed voor montage
- Gemonteerde fitting kan altijd nog verdraaid worden
- Geen speciaal gereedschap, alleen een pijpsnijder nodig (geen gasbranders of elektriciteit op de werkplek nodig)
- Te combineren met traditionele systemen
- Geschikt voor prefab, nieuwbouw en renovatie

Mechanische eigenschappen

Productsterkte:

Bestand tegen werkdruk:

- koud water: 20 °C - 1,20 MPa
- warm water: 70 °C - 1,00 MPa
- 90 °C - 0,60 MPa

Materiaalsterkte en sterkte verbinding:

Diameter	Maximale treksterkte systeem-buis	Geteste treksterkte verbinding
15 x 1,7 mm	705 N	81 kg
22 x 2,0 mm	1190 N	170 kg
28 x 2,5 mm	1960 N	258 kg

Buigradius:

De radius van SDP buizen vanaf de rol bedraagt 8x de betreffende uitwendige buisdiameter. De radius van de geproduceerde pb buizen op lengtes bedraagt 10x (t/m 25 mm) of 15x (vanaf 28 mm) de buisdiameter

Bestandheid:

Bestand tegen corrosie door hard of zacht water; geen aanslag van kalk of kalksteen; bestand tegen een groot aantal chemicaliën (gedurende korte tijd).

Resistentielijst beschikbaar.



Thermische eigenschappen

Uitzetting en warmtegeleiding:

Lineaire uitzettingscoëfficiënt:

0,13 mm per meter per graad °C.

Warmtegeleidingscoëfficiënt: 0,22 W/(m.K)

Gebruikstemperatuur:

Maximale bedrijfstemperatuur: 95 °C

Maximale werkdruk bij 95 °C: 0,35 MPa

Storingstemperatuur:

100 °C

DH-factor SDP polybutheen buizen:

Soort buis: PB volwandige buizen

DH-factor niet-geïsoleerd:

Opbouw: 1,25 (ø 15) - 1,20 (ø 22)

Inbouw: 1,25 (ø 15) - 1,20 (ø 22)

De vergelijking met andere kunststof systemen:

Eigenschappen	Eenheden	Pb (push-fit)	PP-R (lassen)	PEX (schuifhuls)	ALU-PEX (multi-layer) (persen)	Opmerkingen bij het SDP leidingstelsel (pb, push-fit)
Gebruik van gereedschap en elektriciteit	ja/nee	nee	ja	nee	ja	Optimale vrijheid op de werkvloer.
Uitzettingscoëfficiënt	mm/mK	0,13	0,18	0,2	0,026	Uitzetting opgevangen door flexibiliteit van de buis.
Flexibiliteit van de buis	flexibiliteit	erg flexibel	star	licht-flexibel	flexibel-star	Ook bij lage temperaturen.
Drukverlies in de fitting	mbar	laag	gemiddeld	gemiddeld	hoog	Dankzij afdichting aan de buitenkant van de buis.
Drukverlies in een buis ø 25 mm bd met een debiet van 0,8 l/s	Mbar/m	31,1 (25x2,3/S5)	56,7 (25x3,5/S3,2) 83,7 (25x4,2/S2,5)	56,7 (25x3,5/S3,2)	34,2 (25x2,5)	Polybutheen is erg sterk, waardoor het een relatief geringe wanddikte en dus een grote binnendiameter heeft.
Mogelijkheid tot hergebruik van de fitting	ja/nee	ja	nee	ja, met gereedschap	nee	Duurzaam en mogelijkheid tot herstel of uitbreiding.
Warmtegeleiding	w/mk	0,22	0,24	0,41	0,43	Buitenzijde van de buis wordt minder heet/koud. Minder snel condensvorming.
Warmteverlies van de buis	w/m	laag	hoog	gemiddeld	hoog	Geringere isolatiedikte benodigd.
Geluidsgeleiding	m/s	620	1200	800	niet bekend	Geen waterslag.
Recyclebaar	ja/nee	ja	ja	niet mogelijk	moelijk	Past uitstekend in een DUBO-bestek.
Elasticiteitsmodus	n/mm ²	350	800	600	7000	Belangrijke efficiencyvoordelen haalbaar met hoge flexibiliteit pb buis.
Langetermijngedrag (resterende breeksterkte na 50 jaar bij 70 °C)	N/mm ²	7,61	3,24	niet bekend	geen standaard test	Pb blijft zijn sterkte en temperatuurbestendigheid ook op de lange termijn behouden.



Al tientallen jaren ervaring

Nueva Terrain, de fabrikant van SDP, heeft al tientallen jaren ervaring met de productie van pb systemen en is in Spanje marktleider op het gebied van drinkwaterleidingproducenten. Ook in Nederland is SDP is al tientallen jaren tot volle tevredenheid in gebruik.

Keurmerken

Het assortiment buizen en fittingen voldoet aan alle strenge eisen en de nieuwste richtlijnen van KIWA met betrekking tot drinkwater. Naast het KIWA keurmerk en enkele nationale keurmerken, beschikt het ook over het DNV certificaat voor gebruik van het systeem in de scheepsbouw.

Garanties

Het SDP leidingsysteem is ontworpen voor een minimale levensduurverwachting van 50 jaar. Uitvoerige laboratoriumtesten - en nog belangrijker - de inmiddels brede en jarenlange praktijkervaring onderbouwen de (ruime) haalbaarheid van dit hoge streefgetal. Fabrikant Nueva Terrain geeft, bij gebruik en toepassing volgens de installatievoorschriften, bovendien 10 jaar systeemgarantie op het SDP leidingsysteem.

